

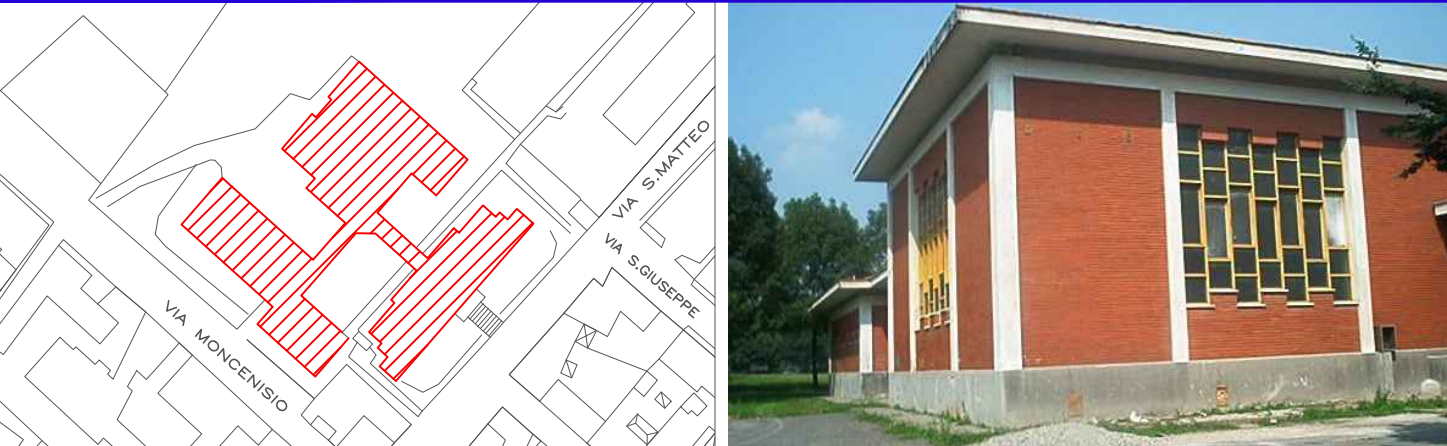


COMUNE DI NICHELINO

CITTA' METROPOLITANA DI TORINO

INTERVENTO DI MANUTENZIONE STRAORDINARIA SUL PATRIMONIO IMMOBILIARE COMUNALE - EDILIZIA SCOLASTICA II LOTTO

Scuola Secondaria di Primo Grado "A. Manzoni" - via Moncenisio,24 COD. ED. 09

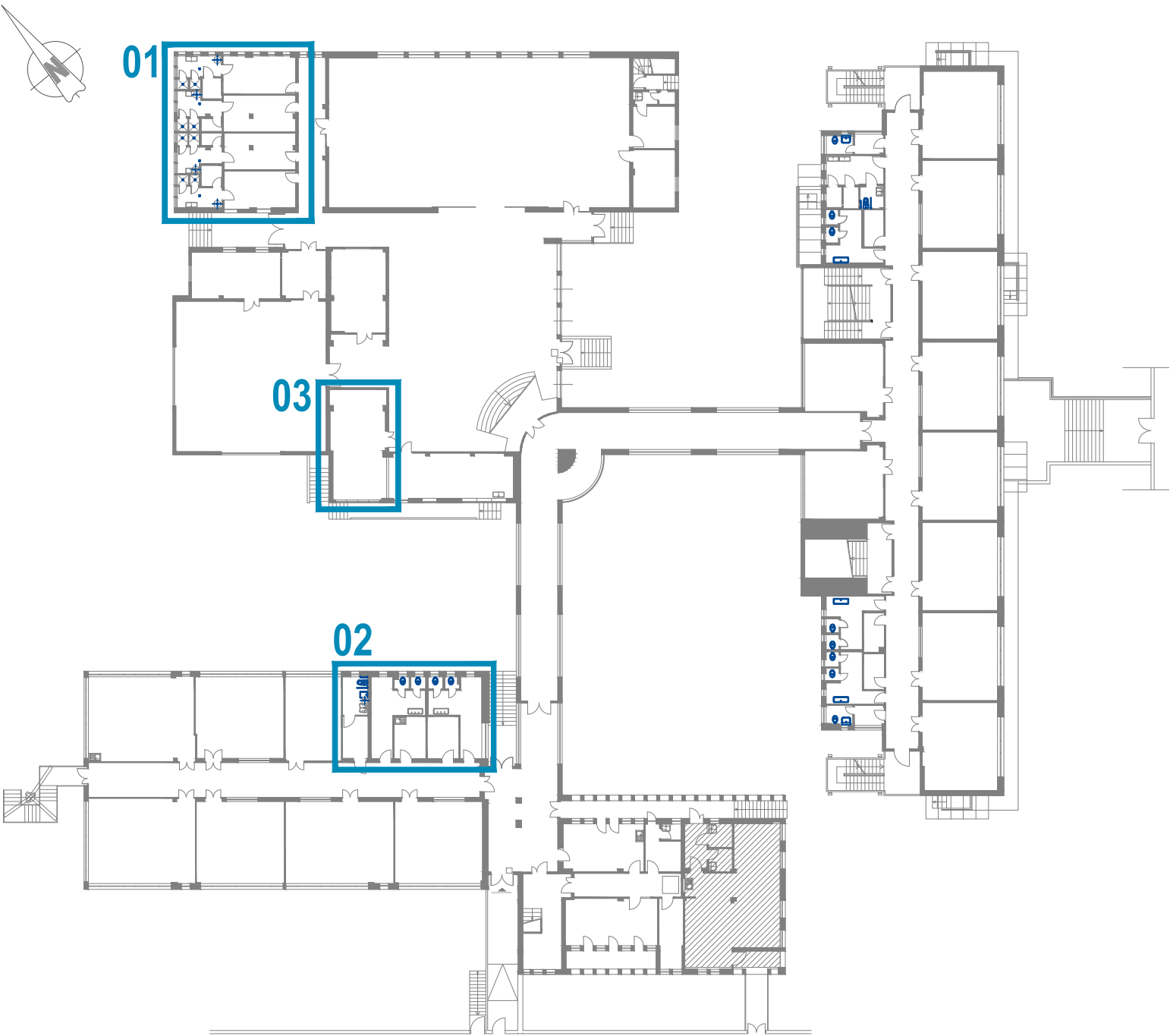


Progettisti :  
**FABRICATRE**  
studio associato architettura e ingegneria  
arch. Maurizio Testa  
arch. Stefania Zitti  
ing. Fabio Oliari

Il Responsabile del Procedimento :  
**Ing. Luigi Amendolara**  
(Responsabile P.O.)

via G. Regaldi, 3 10154 Torino t/f 011.885337 info@fabricatre.it

ABACO MURATURE E PAVIMENTAZIONI				scala 1:50 1:20
REV	MODIFICHE	DATA	DATA ultimo aggiornamento	09_PE.ABC.GNR.02
0	EMISSIONE	marzo 2017		
1	REVISIONE	aprile 2018		
file	09_PE.ABC.GNR.02.dwg			



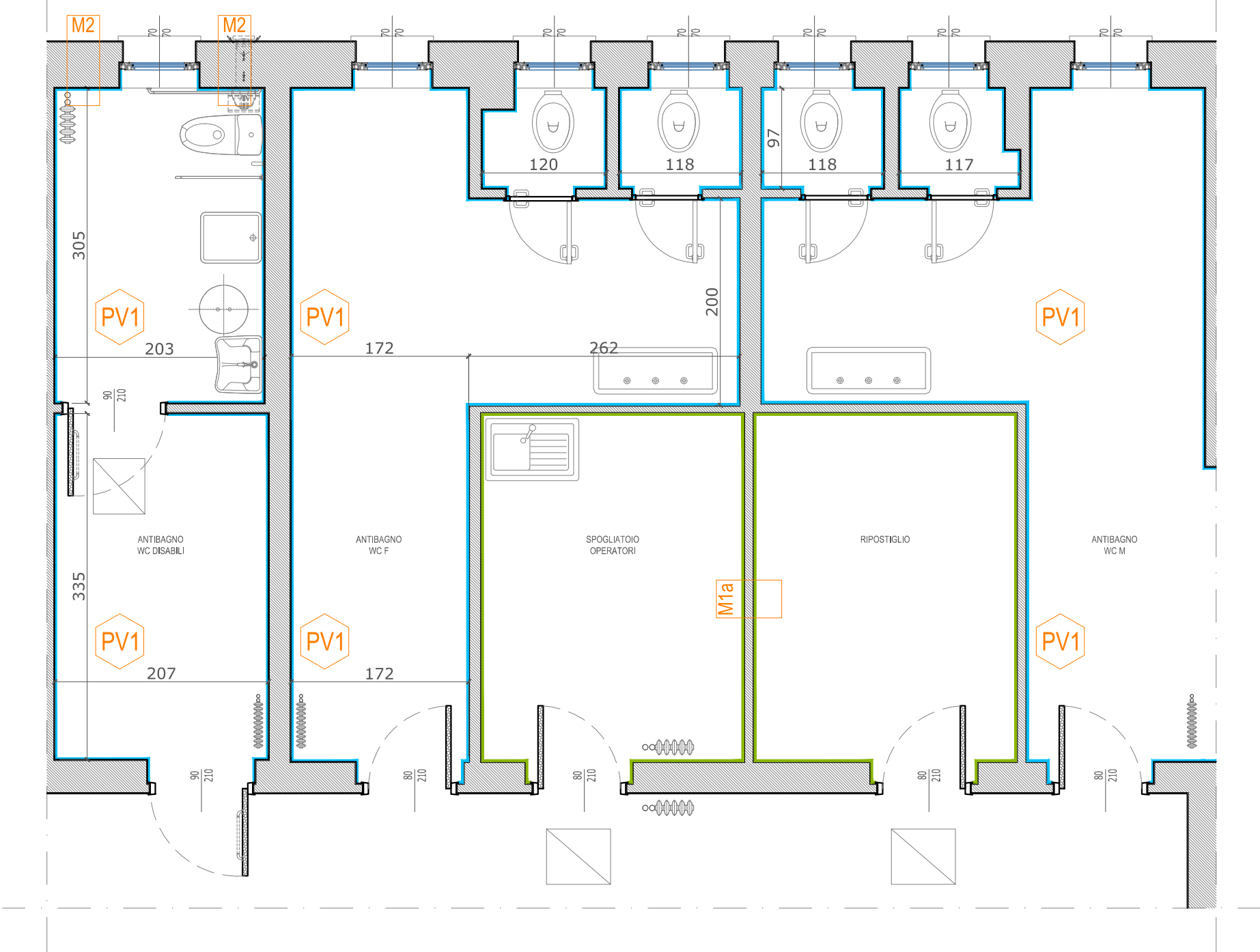
Pianta 1Piano Fuori Terra

51

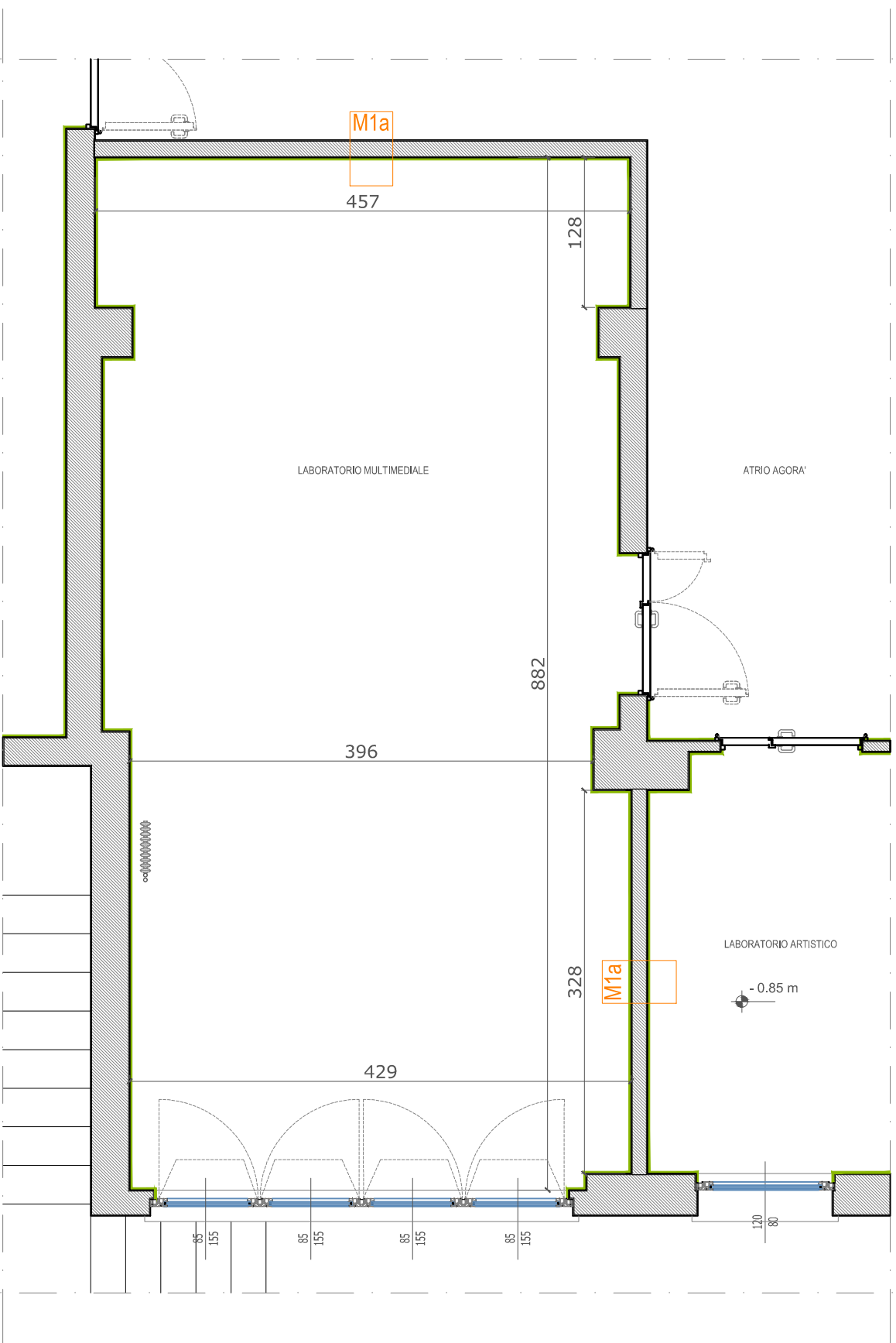
01 Blocco servizi igienici palestra  
1° piano fuori terra



02 Servizio igienico disabili - Blocco Laboratori  
1° piano fuori terra:

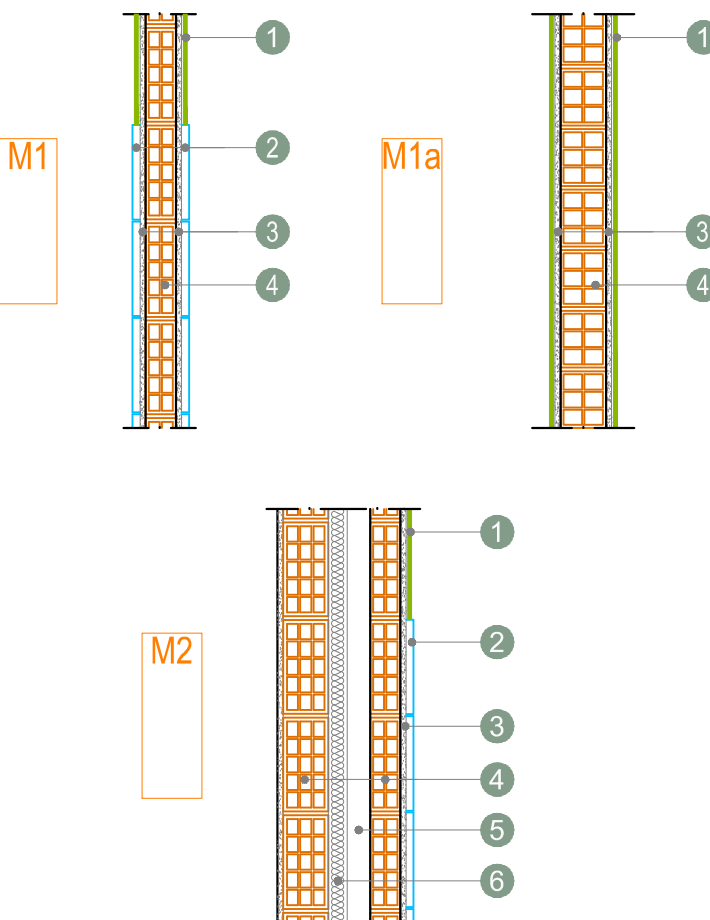


03 Blocco laboratori  
1° piano fuori terra



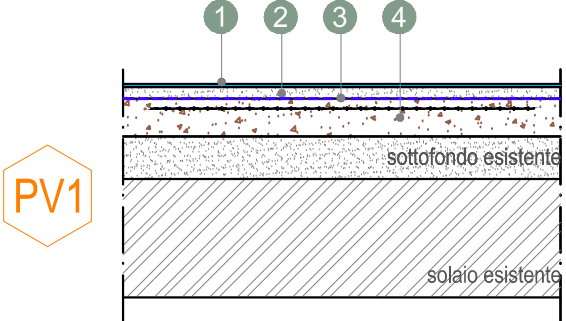
L Legenda  
Abaco Murature e Pavimentazioni

NUOVE MURATURE IN MATTONI FORATI

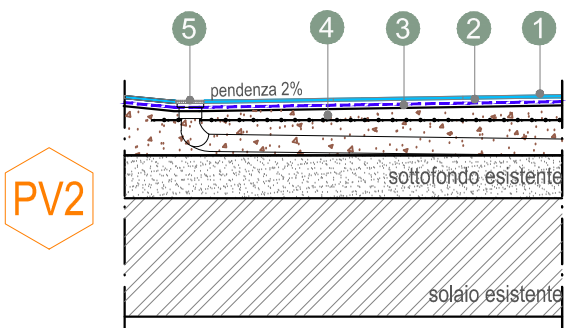


- 1 intonaco + tinteggiatura con idropittura lavabile trasparente
- 2 rivestimento in piastrelle di ceramica formato 20x20 cm - h 220 cm
- 3 rinforzo in malta di calce idraulica macinata (1,5 cm)
- 4 mattone forato (8/12 cm)
- 5 intercapedine d'aria (6 cm)
- 6 isolante (5cm)

NUOVA PAVIMENTAZIONE IN PIASTRELLE



NUOVA PAVIMENTAZIONE LOCALE DOCCE



- 1 pavimentazione in piastrelle in gres porcellanato antisdruciolo R10, formato 20x20 cm
- 2 lisciatura con autolivellante
- 3 strato impermeabile
- 4 rifacimento massetto alleggerito con rete elettrosaldata spessore 10 cm
- 5 griglia di scarico doccia

a - BOTOLA COMPLANARE PER PAVIMENTAZIONE INTERNA - SERVIZI PALESTRA

